

PRENSA PARA SACAR E INSERIR ROLAMENTO

DS800192

MAGNETICO
AUTOMOTIVE COMPONENTS

ATENÇÃO

O uso de forma incorreta pode causar danos no rolamento e/ou empenamento da polia.

INSTALAÇÃO DA PRENSA

Para o uso correto é necessário que a prensa esteja fixada de forma firme. Existem duas maneiras: através das furações, onde são fixadas na bancada através de parafusos (não inclusos) ou pelo suporte central, que pode ser fixado em uma morsa, sem a necessidade de furação na bancada de trabalho.

COMO SACAR O ROLAMENTO

- 01) Para retirar escolha o dispositivo correto de acordo com o rolamento, a força deve ser realizada pelo diâmetro interno do rolamento;
- 02) Feche a válvula do prensa hidráulica utilizando a barra de bombeamento;
- 03) Monte o dispositivo pela parte frontal da polia;
- 04) Encaixe o dispositivo na prensa hidráulica;
- 05) Monte os dois bastões para bombear a prensa;
- 06) Bombeie até rolamento ser sacado;
- 07) Após a desmontagem, abra a válvula da prensa utilizando a barra de bombeamento. As molas auxiliarão a descida do pistão;
- 08) Remova a polia e o rolamento desmontados.

COMO INSERIR O ROLAMENTO

- 01) Para a inserção escolha os dispositivos corretos de acordo com a medida do rolamento, os dois dispositivos do mesmo número devem ser usados, pois na inserção, a força deve ser realizada pela capa do rolamento (diâmetro externo), a fim de evitar que as esferas do rolamento sejam danificadas ou a polia empenada;
- 02) Feche a válvula da prensa hidráulica utilizando a barra de bombeamento;
- 03) Monte os dois dispositivos, um dentro do outro;
- 04) Encaixe o dispositivo na prensa hidráulica;
- 05) Encaixe o rolamento no dispositivo já montado na prensa;

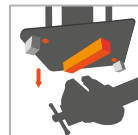
- 06) Coloque a polia sob o rolamento através da parte traseira, onde se localiza o mancal de alojamento do rolamento;
- 07) Bombeie a prensa hidráulica até rolamento ser inserido na polia;
- 08) Após a montagem, abra a válvula do macaco utilizando a barra de bombeamento. As molas auxiliarão a descida do pistão;
- 09) Remova a polia com rolamento montado.

SERVIÇO E GARANTIA

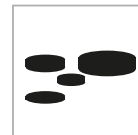
- É garantido que este dispositivo esteja livre de todos os defeitos materiais em uso normal durante um período de 03 meses a partir da data da compra. Esta garantia prevê o reparo ou a substituição da unidade.
- Quaisquer danos ou mau funcionamento causados por negligência, abuso, uso não conforme manual ou alterações realizadas, não serão cobertos por esta garantia.
- Não será concedido a garantia por defeitos ou danos causados por serviços não autorizados.

NOTA

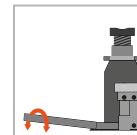
- Armazene a prensa somente em pé a fim de evitar vazamento de óleo.



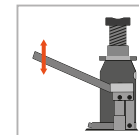
Fixação na morsa ou por parafusos



Dispositivos



Válvula



Bombeamento

MAGNETICO
AUTOMOTIVE COMPONENTS